



**Państwowe Gospodarstwo Leśne
Lasy Państwowe**

**„Praktyczne działania hodowlane wpływające
na zmienność genetyczną populacji drzew
leśnych - zagospodarowanie wyłączonych
drzewostanów nasiennych a ich zróżnicowanie.”**

Kaczory, 08.05.2017 r.

Nadleśnictwo Kaczory
ul. Kościelna 17
64-810 Kaczory

Zagospodarowanie wyłączonych drzewostanów nasiennych a ich zróżnicowanie.

- Podstawy prawne:
- Zarządzenie Dyrektora Generalnego Lasów Państwowych z dnia 21 marca 2013 roku w sprawie ochrony leśnych zasobów genowych ma potrzeby nasiennictwa i hodowli drzew leśnych (ZH-7132-7/2013).
- Protokół krajowej komisji.

- Główne cele poszukiwania nowych obiektów:
- wymiana pokoleń WDN So,
- wzrost powierzchni obiektów innych gatunków, zwłaszcza liściastych,
- gatunki rzadkie – szczególna staranność w poszukiwaniu (Ol, Brz, Lp, inne).

Zagospodarowanie wyłączonych drzewostanów nasiennych a ich zróżnicowanie.

- 2.2.5 Wyznaczenie granic WDN i wyznaczenie jego otuliny w przypadku, gdy z uznanym obiektem sąsiadują inne drzewostany tego samego gatunku (BNL!!!).



Zagospodarowanie wyłączonych drzewostanów nasiennych a ich zróżnicowanie.

- 2.2.7 – wykonanie CSS, jego nasilenie:
- w przypadku So zazwyczaj możliwe jest usunięcie wszystkich, a przynajmniej większości drzew niepożądanych (mogą pozostać z jedną wadą jeśli ich wycięcie spowodowałoby nadmierne odsłonięcie gleby),
- gatunki ciężkonasienne – tak samo jak w przypadku So, ale baza nasienna jest mniejsza niż potrzeby więc dopuszczamy nieco większe kompromisy (potrzeba nasion, dłuższy okres od CSS do wymiany pokoleń, potrzeba ochrony gleby, chęć uzyskania odnowienia naturalnego itp.),
- dbałość o czystość gatunkową (MD.E / MD.J; DB.B / DB.S).

- 2.2.7 – wyznaczenie drzew docelowych – przybliżona docelowa liczba drzew na 1 ha w WDN np. DB:
- siedliska borowe (?!) – 150,
- siedliska lasowe – 100.

Zagospodarowanie wyłączonych drzewostanów nasiennych a ich zróżnicowanie.



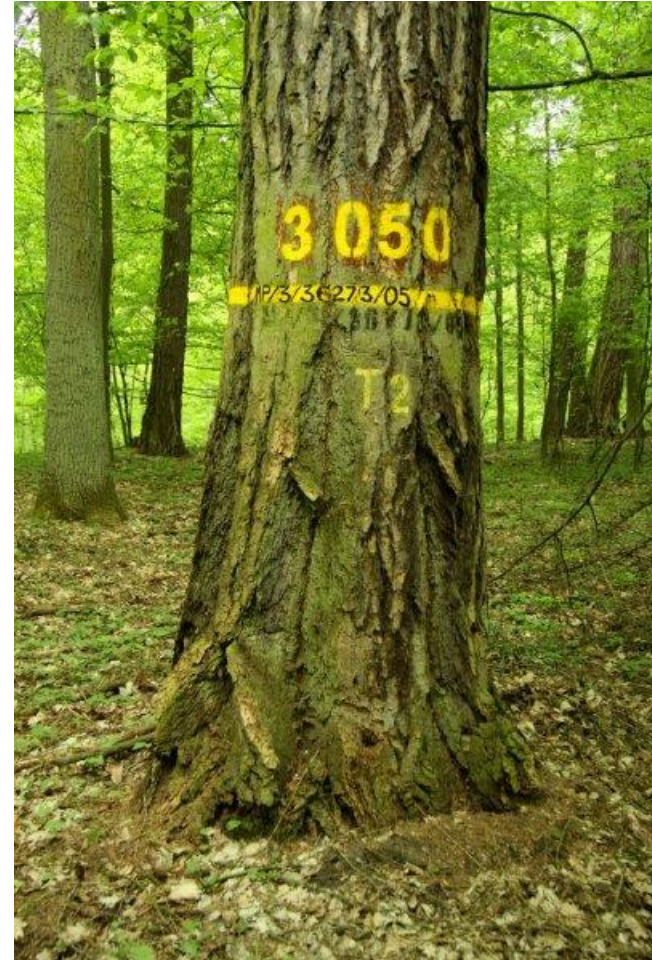
Zagospodarowanie wyłączonych drzewostanów nasiennych a ich zróżnicowanie.

- 2.2.7 -cięcia przerzedzające :
- zwiększanie udziału nasion z WDN w ogólnej masie nasion, wykorzystywanie każdego dobrego i bardzo dobrego urodzaju,
- wskazane jest wykonanie cięć przerzedzających w latach urodzaju, co umożliwi uzyskanie określonej ilości nasion z drzew ściętych, wykorzystywanych do zakładania upraw gospodarczych (?!) – *jedno świadectwo pochodzenia z BNL, ilość pól siewnych na szkółce, potrzeba zakładania upraw gospodarczych z materiału pochodzącego z WDN,*
- akceptacja wyznaczenia cięcia przez RDLP – wspólna praca.



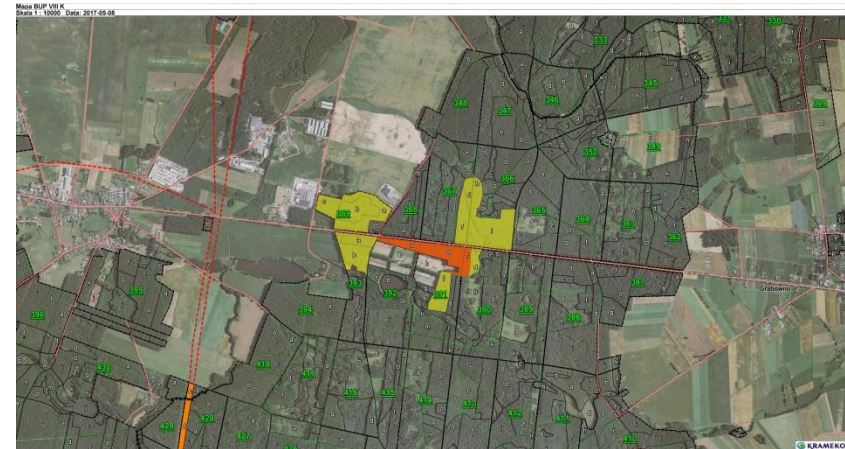
Zagospodarowanie wyłączonych drzewostanów nasiennych a ich zróżnicowanie.

- 2.2.9 – wykorzystanie WDN
- zakładania upraw pochodnych (w blokach i rozproszonych (?)),
- zakładanie upraw gospodarczych,
- wybór drzew matecznych.

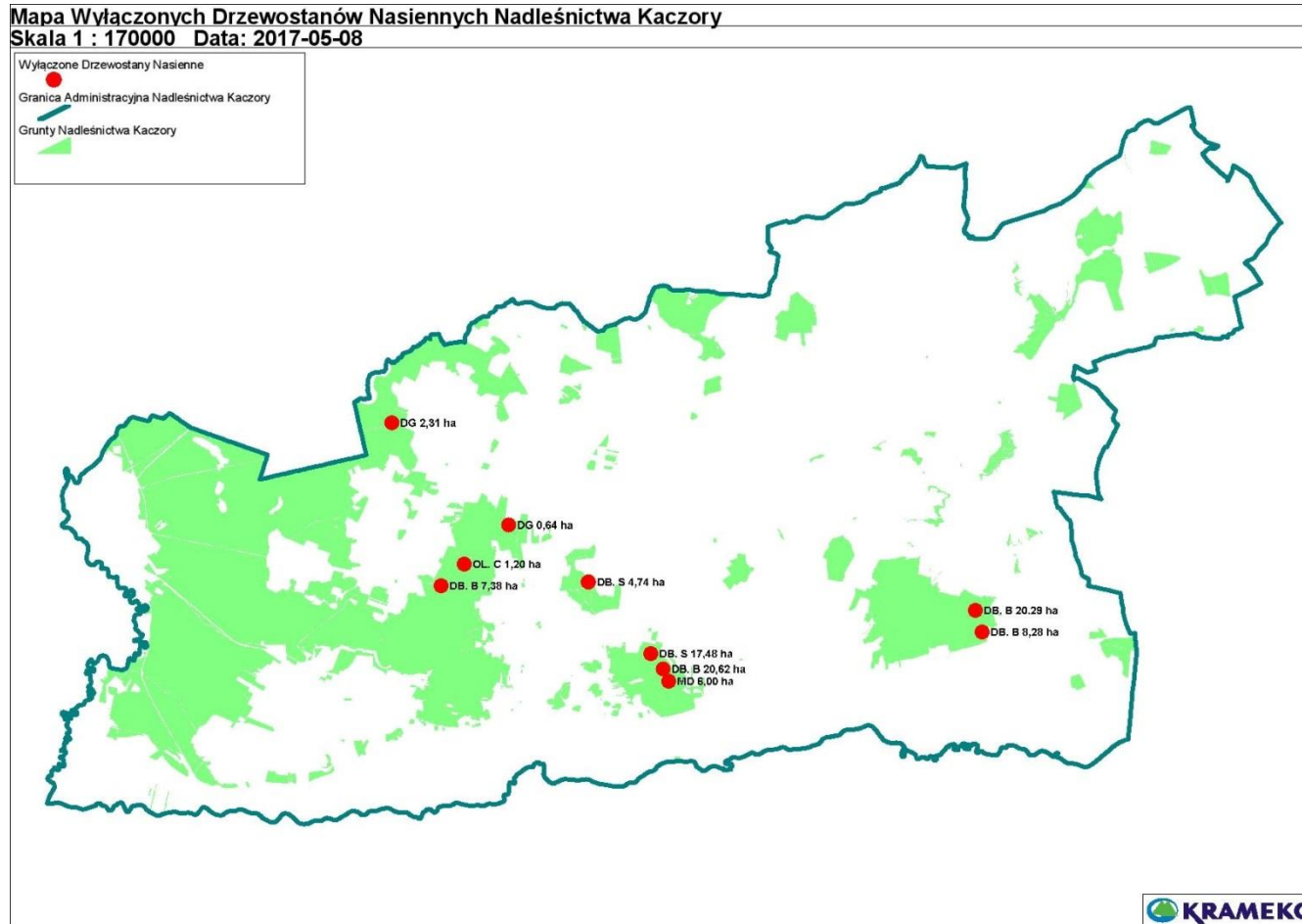


Zagospodarowanie wyłączonych drzewostanów nasiennych a ich zróżnicowanie.

- 2.2.12- zakładanie UP:
- we wszystkich nadleśnictwach , w których znajdują się WDN powinny być zaprojektowane BUP - *brak miejsca (rozpoczęte użytkowanie rozłożone na długie lata, już istniejące odnowienie sztuczne i naturalne); nierównomierne rozłożenie zadań selekcyjnych między nadleśnictwami.*
- przy projektowaniu blokupowinno się dążyć aby w ich granicach znalazły się także WDN. Na ich miejscu muszą pozostać uprawy pochodne in situ z samosiewu lub z sadzenia...
- ZHL lasu nie przewidują udziału min. 50 % dla Md, Brz – warunek bloku jednogatunkowego. ROLA KZP / NTG.

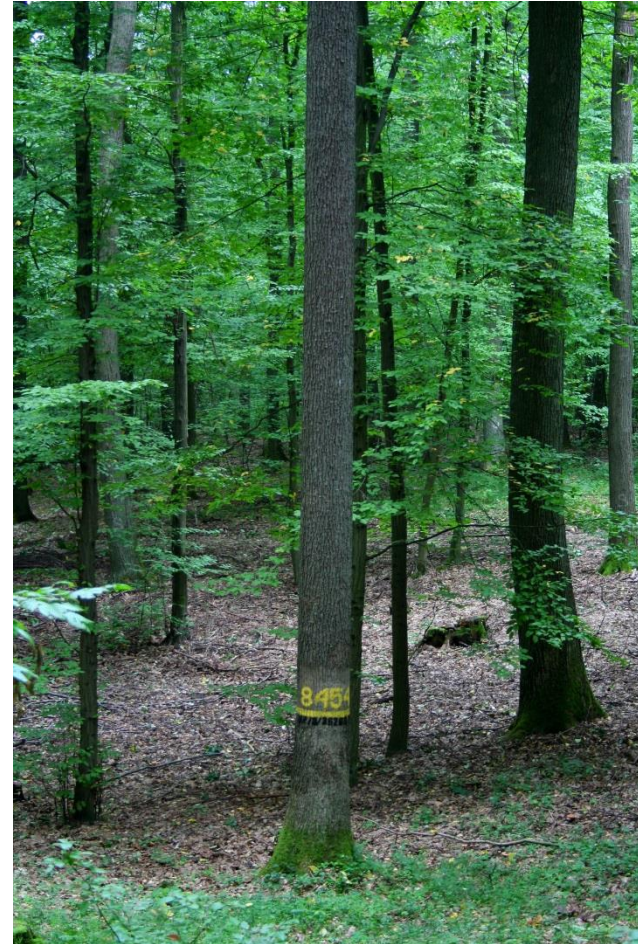


Mapa poglądowa Nadleśnictwa Kaczory z lokalizacją WDN.



Opis WDN Nadleśnictwa Kaczory

- WDN DB.B – 156 a 20,29 ha
- WDN DB.B – 166 d 8,28 ha
- WDN DB.B – 390,391,392 7,38 ha
- WDN DB.B – 585 a 20,62 ha
- Razem: DB.B 31 – 4 sztuki – 56,57 ha
- WDN DB.S – 351b – 4,74 ha
- WDN DB.S - 544,545,549 – 17,48 ha
- Razem: DB.S – 2 sztuki – 22,22 ha
- REGIONY O CHARAKTERZE MATECZNYM



Opis WDN Nadleśnictwa Kaczory.

- WDN DG – 322 f 0,64 ha
- WDN DG – 112 l – 2,31 ha
- WDN MD – 612 h – 6,00 ha
- WDN OL – 346,350 1,20 ha
- Razem: WDN – 10 sztuk – 88,94 ha



Zagospodarowanie innych obiektów selekcyjnych.

- 3.3 – uprawy zachowawcze - osobniki do zbioru powinny zostać wytypowane losowo na powierzchni całego d-stanu zachowawczego - minimum 100 sztuk; *wszystkie geny, również drzew gorszych jakościowo – jak w związku z tym prowadzić cięcia w uprawach zachowawczych: wg ogólnych zasad, schematycznie?!*
- Testowanie potomstw - jak wykonywać cięcia w uprawach testujących: wg ogólnych zasad, schematycznie? – PILNE !



Dziękuję za uwagę.



**Państwowe Gospodarstwo Leśne
Lasy Państwowe**

Nadleśnictwo Kaczory
ul. Kościelna 17
64-810 Kaczory